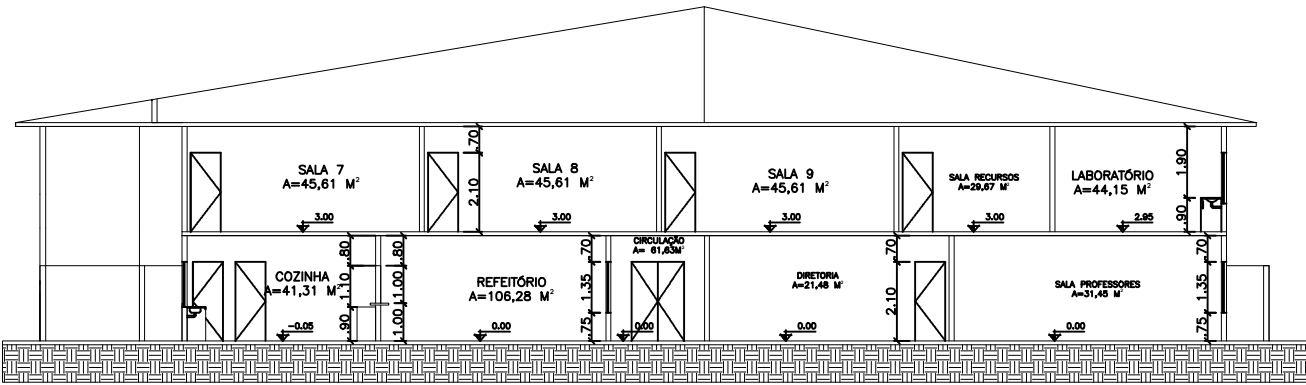
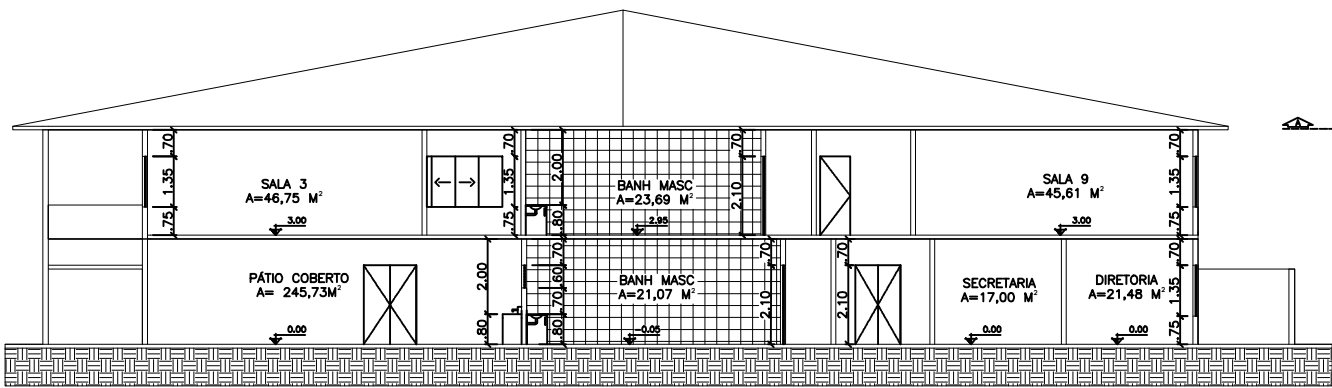


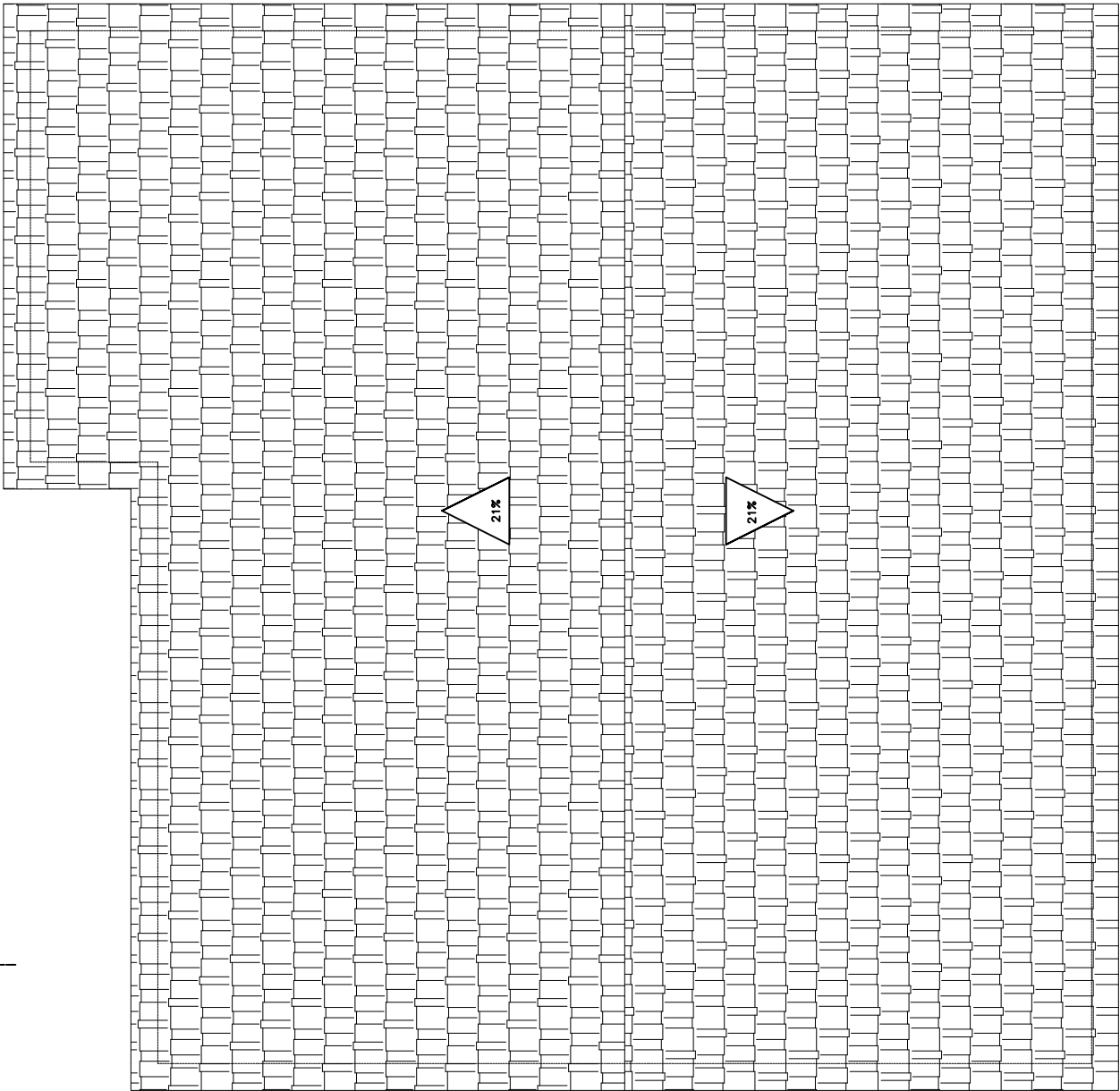
ANEXO IX



1 CORTE A
esc 1:200



2 CORTE B
esc 1:200



3 TELHADO
esc 1:200



SÃO JOSÉ DO VALE DO RIO PRETO

Secretaria de Planejamento e Gestão

Desenho: Nova Escola Cardeal Dom Sebastião Leme / Corte A e B – Telhado

Endereço: Rua Waldemiro de Souza – Bairro Pedras Brancas

Data: Julho de 2021

Escala: 1/200

Unidade: Metros (m)

Prancha: 03/05